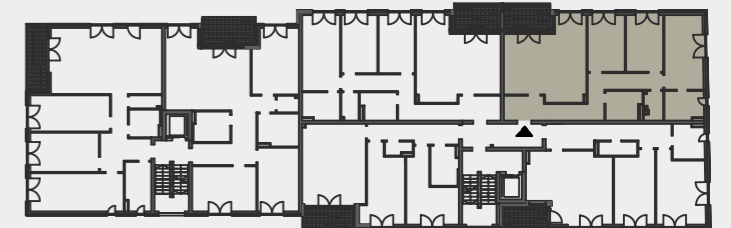


MEHRFAMILIENHAUS MIT TIEFGARAGE
RUDOWER STR. 44, 12524 BERLIN-TREPTOW-KÖPENICK

ÜBERSICHT



2.OG
WOHNUNG 1.2.3
4-ZIMMER

1. WOHNEN / KÜCHE	_____	31,90 m ²
2. ZIMMER 1	_____	11,30 m ²
3. ZIMMER 2	_____	11,30 m ²
4. ZIMMER 3	_____	15,37 m ²
5. BAD / WC	_____	5,96 m ²
6. DU / WC	_____	5,26 m ²
7. AB	_____	2,73 m ²
8. FLUR	_____	7,84 m ²
9. ENTREE	_____	10,45 m ²
10. LOGGIA	_____	3,23 m ²

WOHNFLÄCHE GESAMT _____ 105,34 m²

- Alle Balkone, Loggien und Terrassen sind zu 50% in die Wohnfläche einberechnet
- Barrierefreie Wohnung